



# Wohnen in Gemeinschaft

## Neue Wohnformen

# Ausgangssituatio n



- Die meisten Menschen wollen solange wie möglich in der eigenen Wohnung leben
- Wohnen in den eigenen vier Wänden, Betreutes Wohnen oder ein Pflegeplatz sind nicht mehr die einzigen Alternativen
- Das Interesse an neuen, gemeinschaftlichen Wohnformen ist gestiegen

# Ziele gemeinschaftlichen Wohnens



- Ein Zusammenleben mit Gleichgesinnten in einem Haus, aber in getrennten Wohnungen
- Verbindliche Nachbarschaft, insbesondere durch
  - gegenseitige Unterstützung und
  - gemeinsame Aktivitäten
- Keine Rundum-Betreuung, sondern
  - selbstbestimmtes und selbstorganisiertes Gemeinschaftsleben

# Lokale Agenda 21



Wohnungsamt  
Landeshauptstadt Düsseldorf

- Seit Ende 2005 Thema der Lokalen Agenda 21
- Seit April 2006 als 33. Projekt der Lokalen Agenda 21

# Ziele des Projektes



- Anstoßen einer öffentlichen Diskussion über neue Wohnformen
- Finden von Alternativen zum klassischen -oft isolierten- Wohnen
- Unterstützung von Initiativen zum gemeinsamen Wohnen z.B. durch
  - Informationsveranstaltungen über Beispiele und Möglichkeiten gemeinschaftlichen Wohnens oder zu rechtlichen Fragen
  - Schaffung eines Forums für alle Interessierten und Beteiligten



- Verwaltungsinterne Koordinierungsstelle
- Zentraler Ansprechpartner für alle Interessierten (z.B. Bürgerinnen und Bürger, Wohnungsgesellschaften, Investoren, Architekten)
- Die Recherche und Aufbereitung relevanter Informationen
- Die Unterstützung von Gruppen mit konkreten Projektvorstellungen bei der Suche nach geeigneten Grundstücken bzw. Bestandsobjekten
- Die Vermittlung zu Kontakten zu Investoren



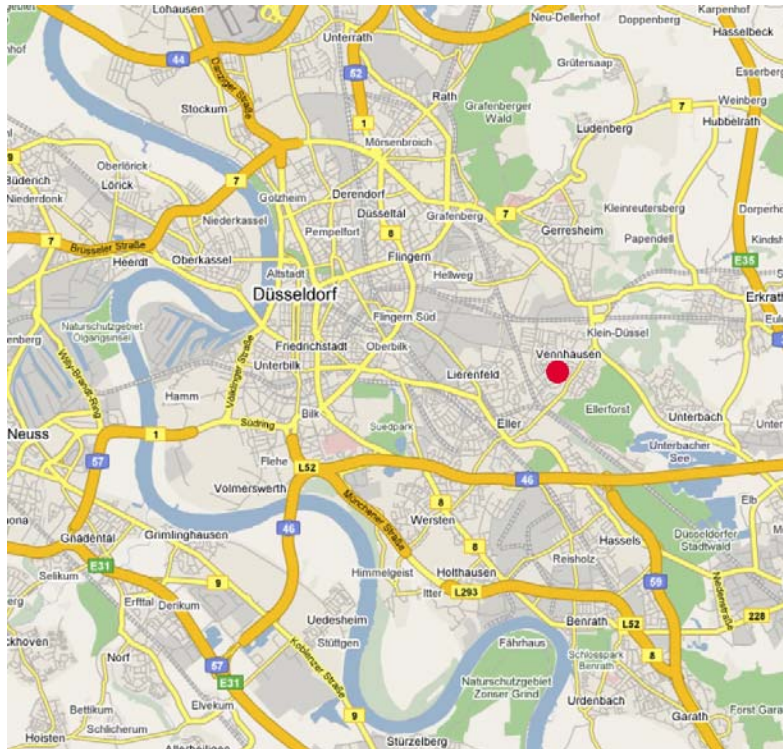
# Entwicklung eines Quartiers aus Sicht einer Kommune

Projekt Düsseldorf Vennhauser Allee

# Planprojekt Veenpark



Wohnungsamt  
Landeshauptstadt Düsseldorf



**ÜBERSICHT DÜSSELDORF**

Der Stadtteil  
Vennhausen liegt ca.  
6 km vom  
Stadtzentrum  
Düsseldorf entfernt,  
zwischen den  
attraktiven  
Nebenzentren Eller  
und Gerresheim

# Planprojekt Veenpark



Wohnungsamt  
Landeshauptstadt Düsseldorf



# Planprojekt Veenpark



Wohnungsamt  
Landeshauptstadt Düsseldorf



- Zentrale Lage im Stadtteil Vennhausen
- Südöstlich des Grundstücks verläuft die Vennhauser Allee
- Südwestlich die Straße „In den Kötten“
- Westlich erstreckt sich der Veenpark
- Die Umgebungsbebauung gestaltet sich in Form von Einzel – und Reihenhäusern



## Aspekte bei der Entwicklung des Projektes

- Veränderung der Sozialstruktur
- Erwerbsentwicklung
- Älterwerden der Bevölkerung
- Rollstuhlgerechte Wohnformen

= Unterstützung durch Fördermittel des Landes  
Nordrhein-Westfalen

# Planprojekt Veenpark



Wohnungsamt  
Landeshauptstadt Düsseldorf



## WOHNUNGSTYPEN

-  SOZIALWOHNUNGEN
-  BEHINDERTENGERECHTES WOHNEN  
FÜR ROLLSTUHLFAHRER
-  SENIORENWOHNEN
-  GRUPPENWOHNEN
-  FREI FINANZIERTES WOHNEN

# Luftbild Veenpark



Wohnungsamt  
Landeshauptstadt Düsseldorf



# Planprojekt Veenpark



Wohnungsamt  
Landeshauptstadt Düsseldorf



# Planprojekt Veenpark



Wohnungsamt  
Landeshauptstadt Düsseldorf



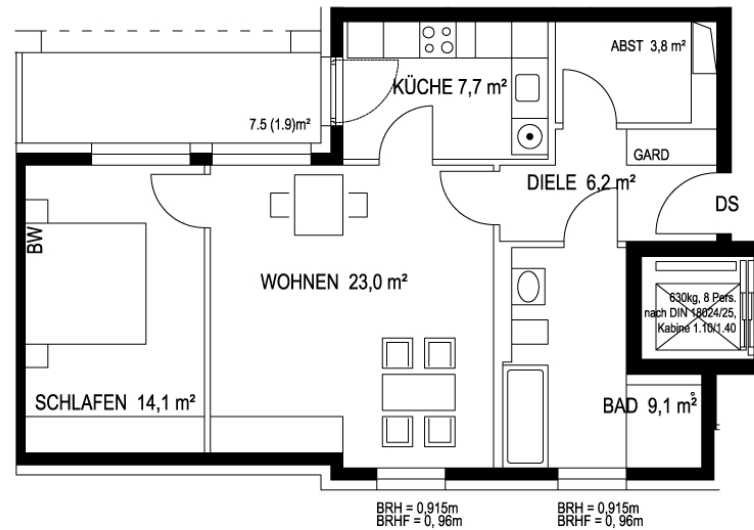
# Planprojekt Veenpark



Wohnungsamt  
Landeshauptstadt Düsseldorf

- Nutzung:** freifinanzierter und geförderter Geschosswohnungsbau
- Wohneinheiten:** ca. 90 WE 2 – 4 Zimmer von 50 –bis ca. 101m<sup>2</sup>  
für die EG Wohnungen werden zudem mit Pflasterbelag private Terrassen geplant sowie halböffentliche Gartenzonen mit Bänken, Kleinbäumen, Rasen und Kiesflächen für alle Bewohner
- Gewerbeflächen:** ca. 500m<sup>2</sup> für Büro, Arztpraxen, Kiosk, Kaffee für die unmittelbare Versorgung  
In einer unter dem Gebäude ausgelegten Tiefgarage sind neben Kfz – Abstellplätzen Kellerräume für die Bewohner, Stellplätze für Rollstuhlfahrer, Kinderwagen und Fahrräder vorgesehen
- Fertigstellung:** wird für I / II 2009 erwartet
- Projektentwicklung:** Plan Plus Faktor Entwicklungsgesellschaft mbH, Frankfurt / Main
- Bauherr:** Düsseldorf Vennhauser Allee Grundstücks- GmbH & Co. KG, Frankfurt / Main
- Architekt:** Fritz Ludwig Architekten BDA, Frankfurt / Main

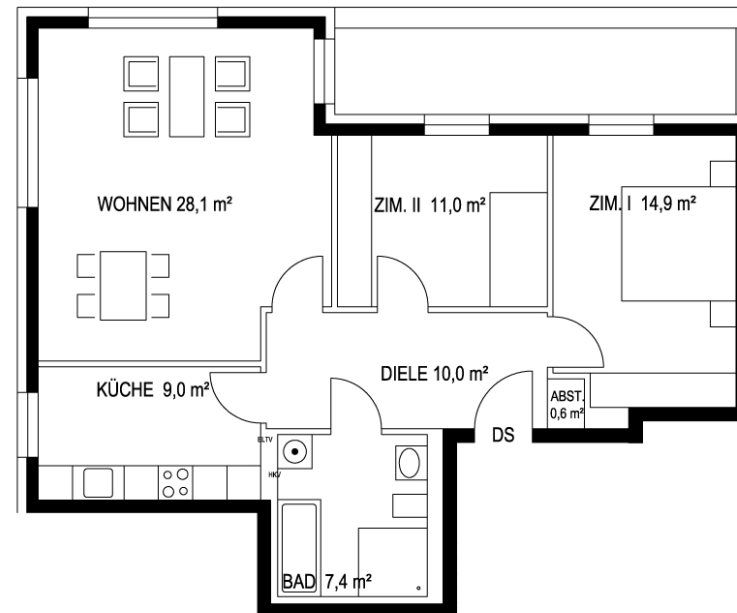
# Grundriss Zweiraumwohnung



# Grundriss Dreiraumwohnung



Wohnungsamt  
Landeshauptstadt Düsseldorf

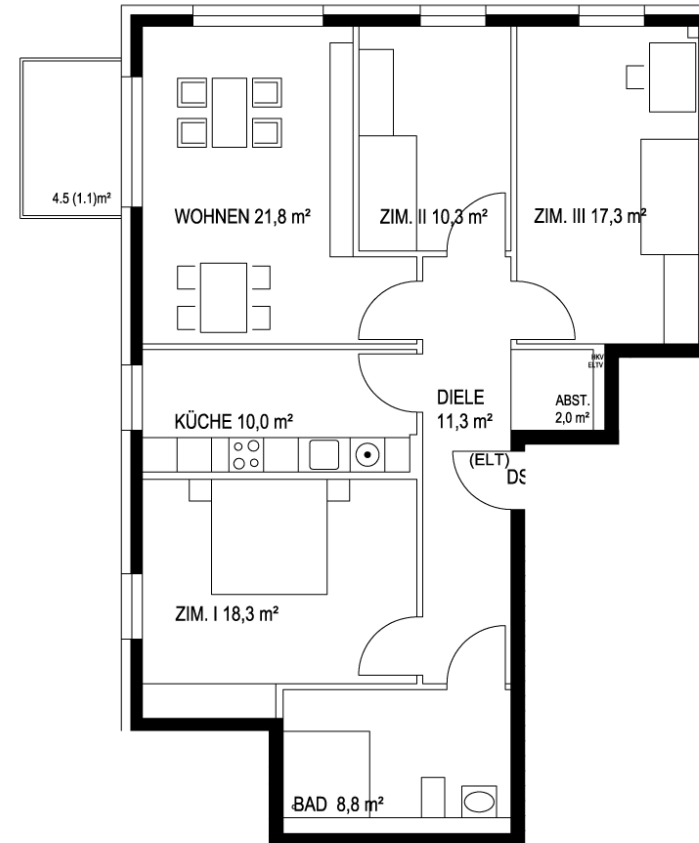


E 3.2 WOHNUNGSGRUNDRISS, FREI FINANZIERT

# Grundriss Vierraumwohnung

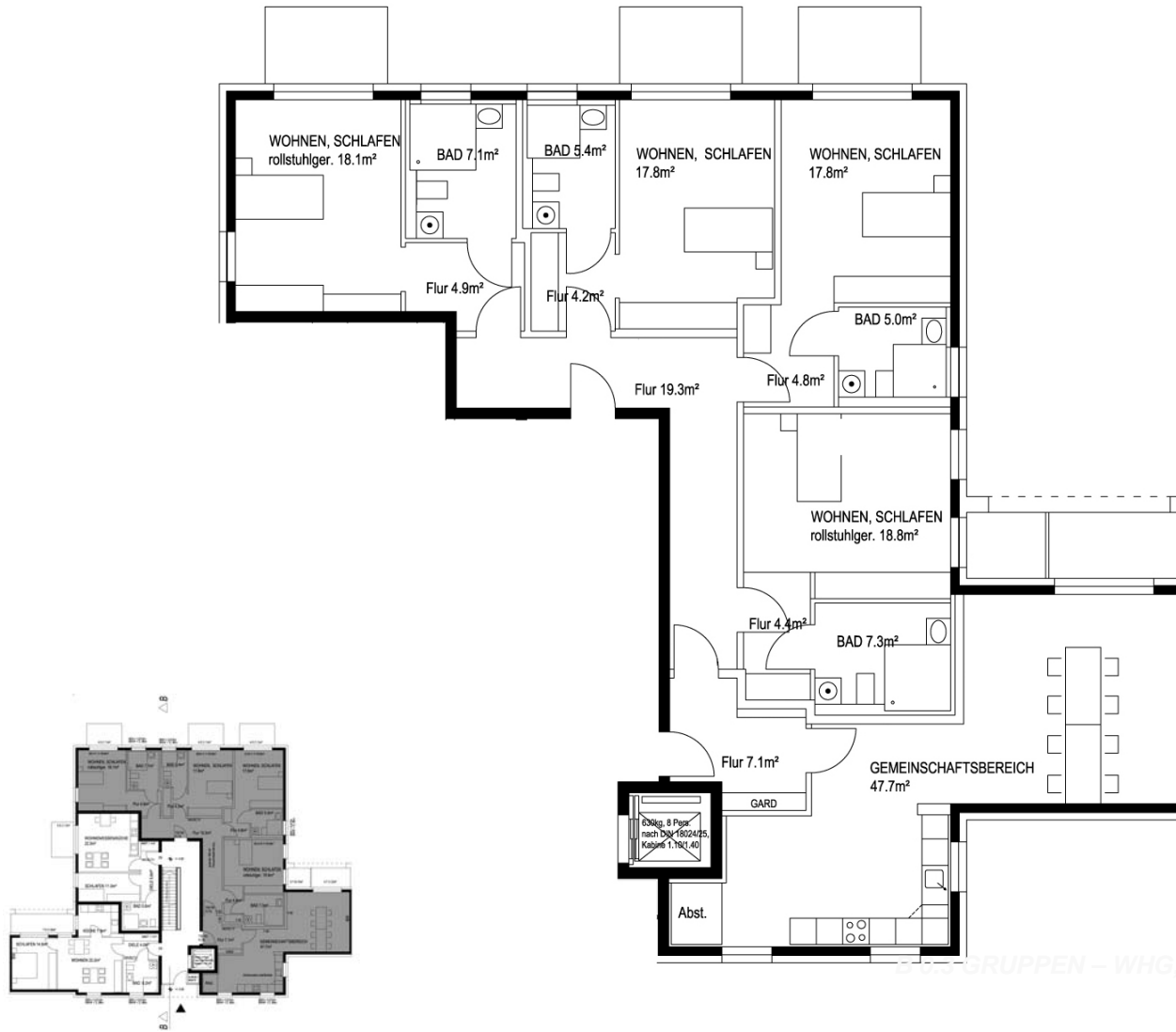


Wohnungsamt  
Landeshauptstadt Düsseldorf



F 2.2 BEH – WHG, GEFÖRDERT

# Grundriss Gruppenwohnung



# Planprojekt Veenpark



Wohnungsamt  
Landeshauptstadt Düsseldorf



# Planprojekt Veenpark



Wohnungsamt  
Landeshauptstadt Düsseldorf



# Planprojekt Veenpark



Wohnungsamt  
Landeshauptstadt Düsseldorf





**Vielen Dank für Ihre  
Aufmerksamkeit!**