

# Wohnprojekte der GAG Immobilien AG

**VdW Tagung „Wohnen und Leben für  
Menschen mit Behinderung“**

**12.11.2009 in Dortmund**

Sabine Seitz

Abteilung Sozialmanagement

Wohnen. Wohlfühlen. Leben.

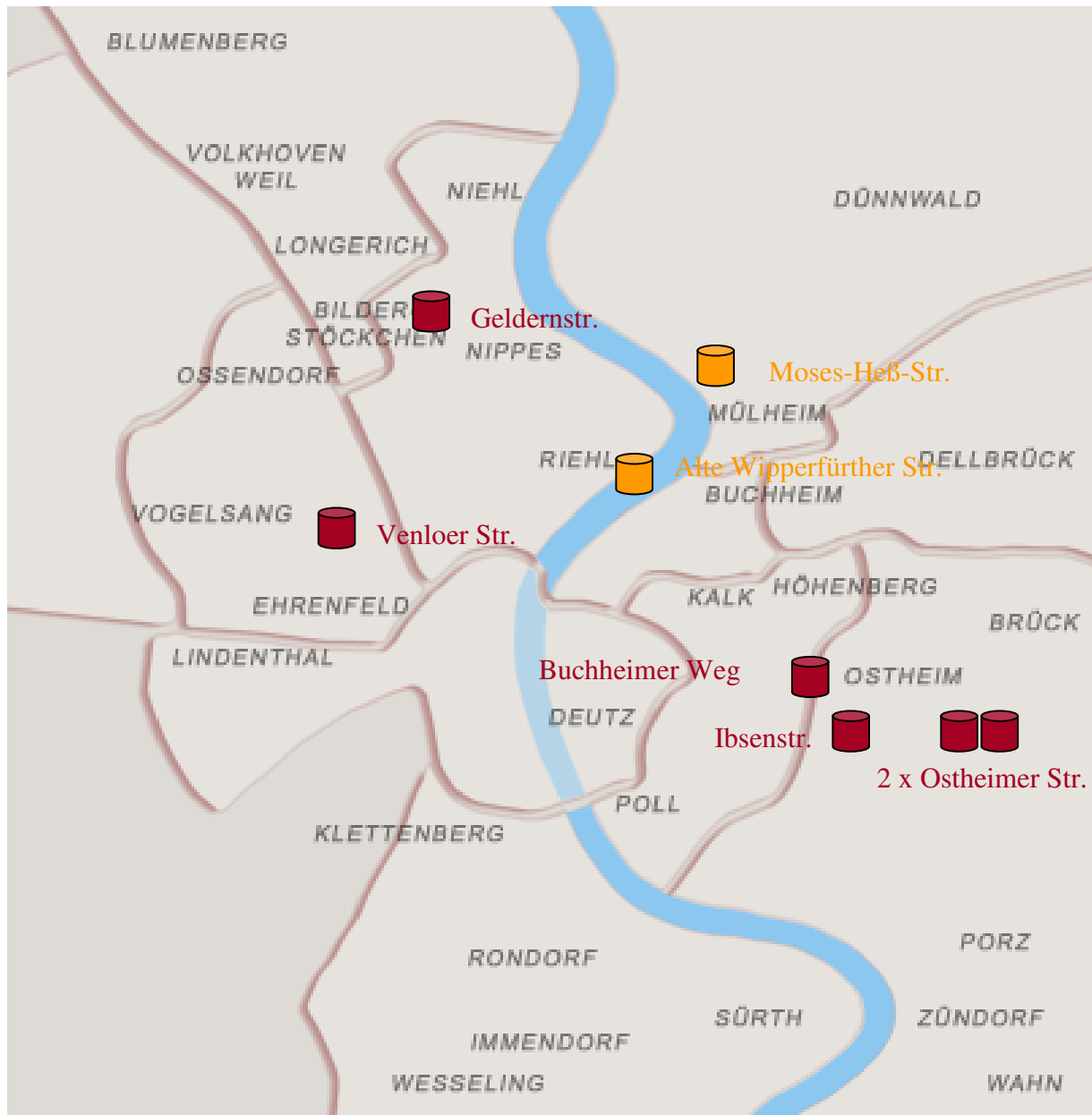


# GAG Immobilien AG

- Börsennotierte Aktiengesellschaft  
69% Stadt Köln, 10% Sparkasse KölnBonn, 21% Sonstige
- Geschäftsfelder:
  - Vermietungsmanagement mit 41.381 eigenen Wohnungen und 3.073 Wohnungen in der Fremdverwaltung
  - WEG-Verwaltung
  - Privatisierung von Bestandsimmobilien
  - Durchführung von Bauträgermaßnahmen und Vertrieb von Eigenheimen und Eigentumswohnungen

Wohnen. Wohlfühlen. Leben.



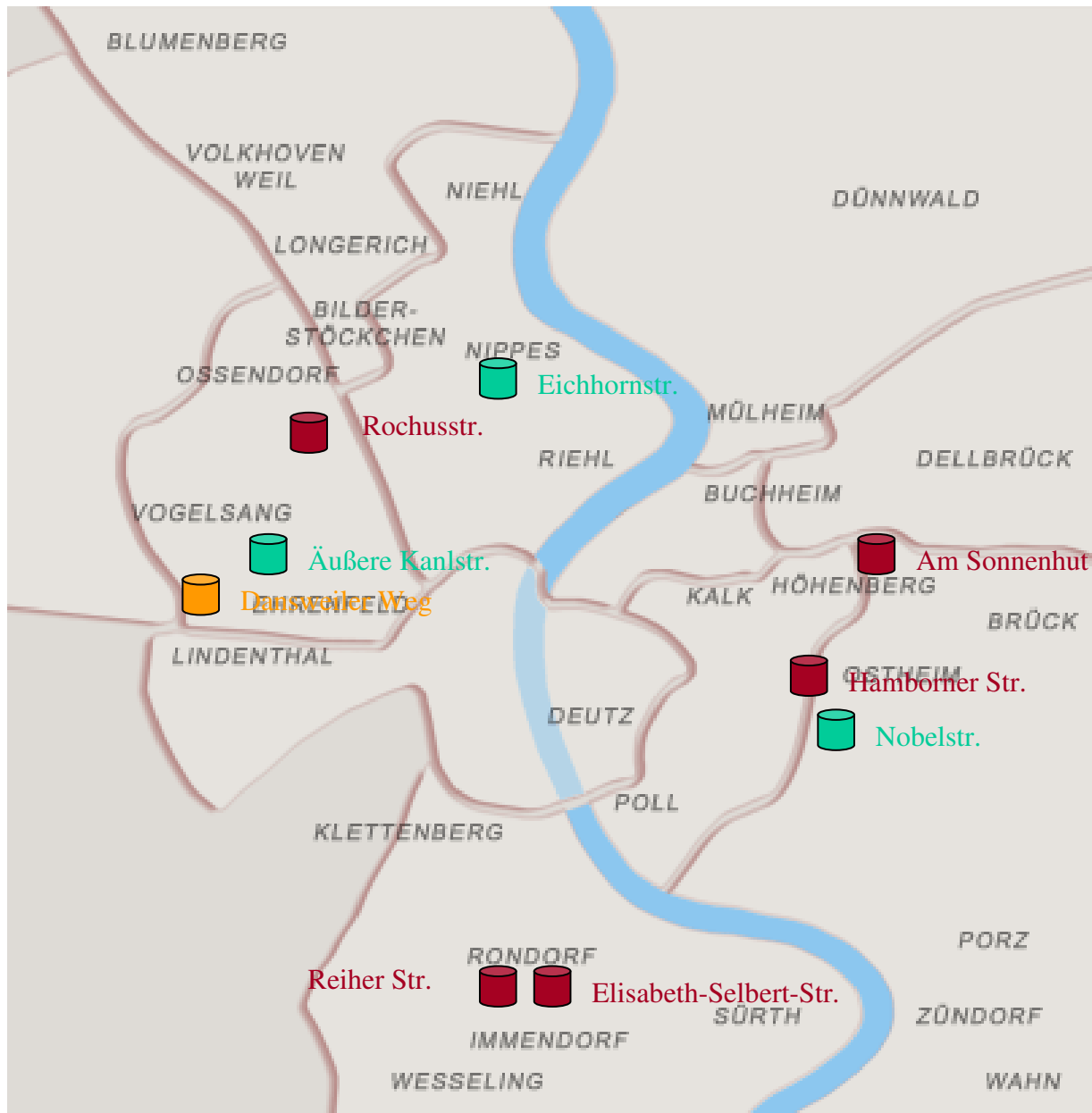


# Ambulante Wohngemeinschaften

Fertiggestellt

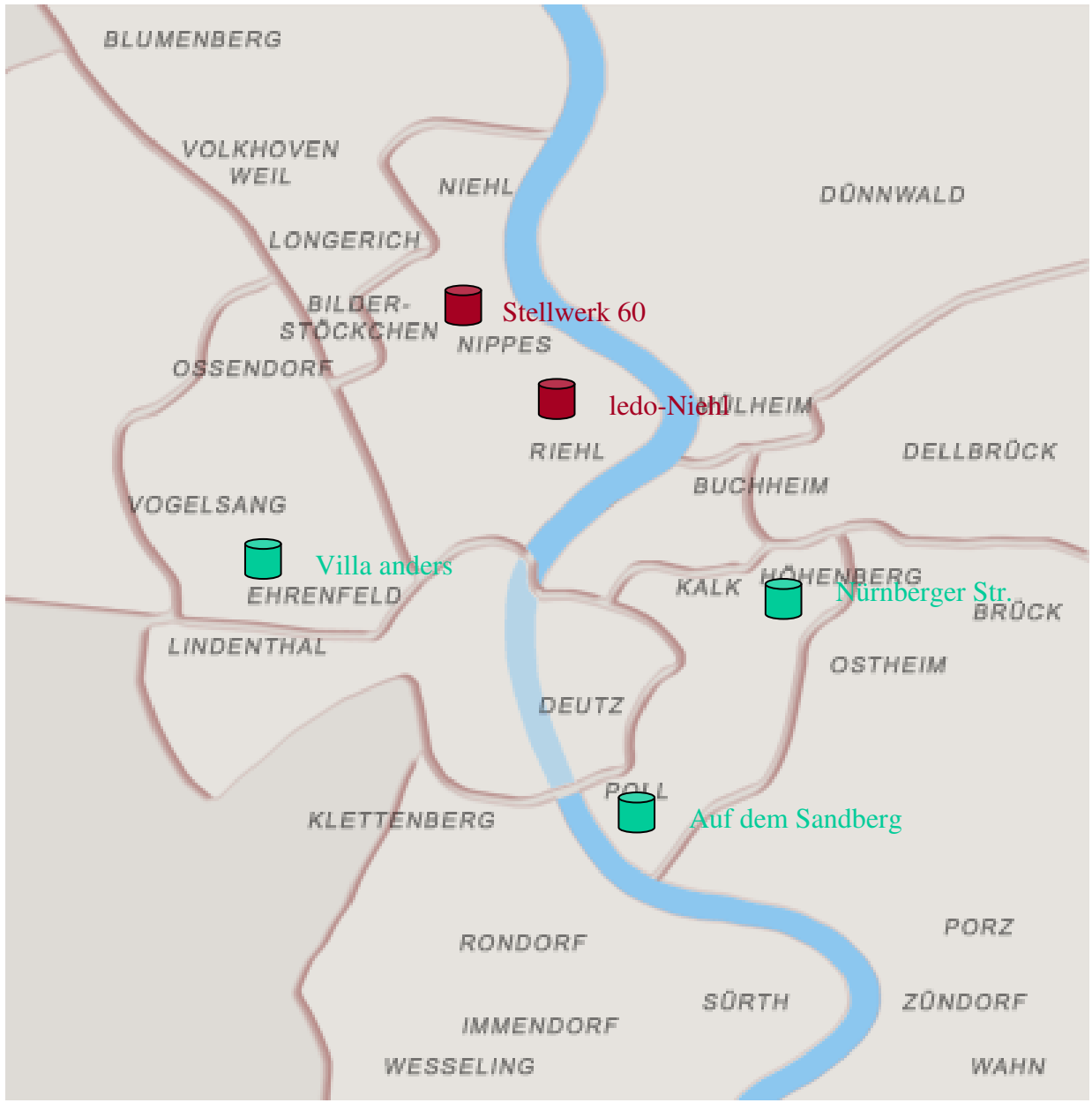
im Bau

in Planung



# Wohngemeinschaften für Menschen mit Behinderung

Fertiggestellte  
 im Bau  
 in Planung



**Mehrgenerationen-  
wohnprojekte**

Fertiggestellte  
im Bau  
in Planung

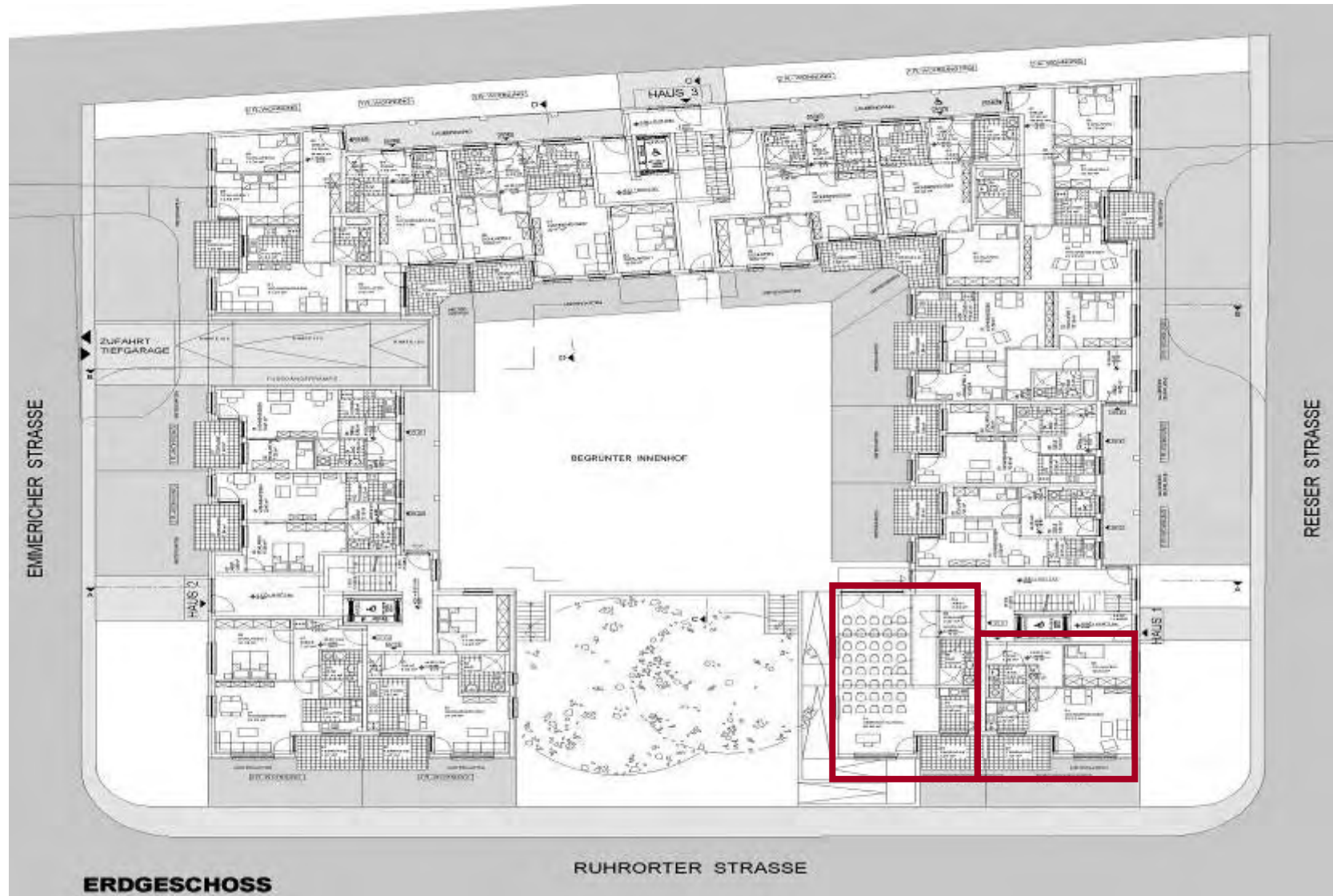
# Mehrgenerationenwohnen Iedo-Niehl



# Mehrgenerationenwohnen Iedo-Niehl

Bezug:	01.03.2009
Zielgruppe:	Menschen mit und ohne Behinderung
Bewohnerverein:	Iedo-Niehl
Projektinitiative:	durch den Bewohnerverein
Förderung:	3 WE, preisgebunden, Einkommensgruppe A 63 WE, preisgebunden, Einkommensgruppe B
Barrierefreiheit:	nach DIN 18025, Teil 2 und 4 WE nach Teil 1
Wohnungsgrößen:	41 m <sup>2</sup> Wfl. - 79 m <sup>2</sup> Wfl.
Sonderwünsche:	gegen Kostenbeteiligung möglich
Gemeinschaftsraum:	52 m <sup>2</sup> Wfl. und 77 m <sup>2</sup> Wfl., Mieter zahlen nur die Nebenkosten, Stadt Mietzuschuss für 20 Jahre
Belegung:	Vorschlagsrecht hat der Bewohnerverein
Moderation:	externer Moderator, Förderung durch die Stadt Köln
Preis:	Verleihung Kölner Innovationspreis Behindertenpolitik der Stadt Köln 2009

# Mehrgenerationenwohnen Iedo-Niehl



# Detmolder Str. 2+4



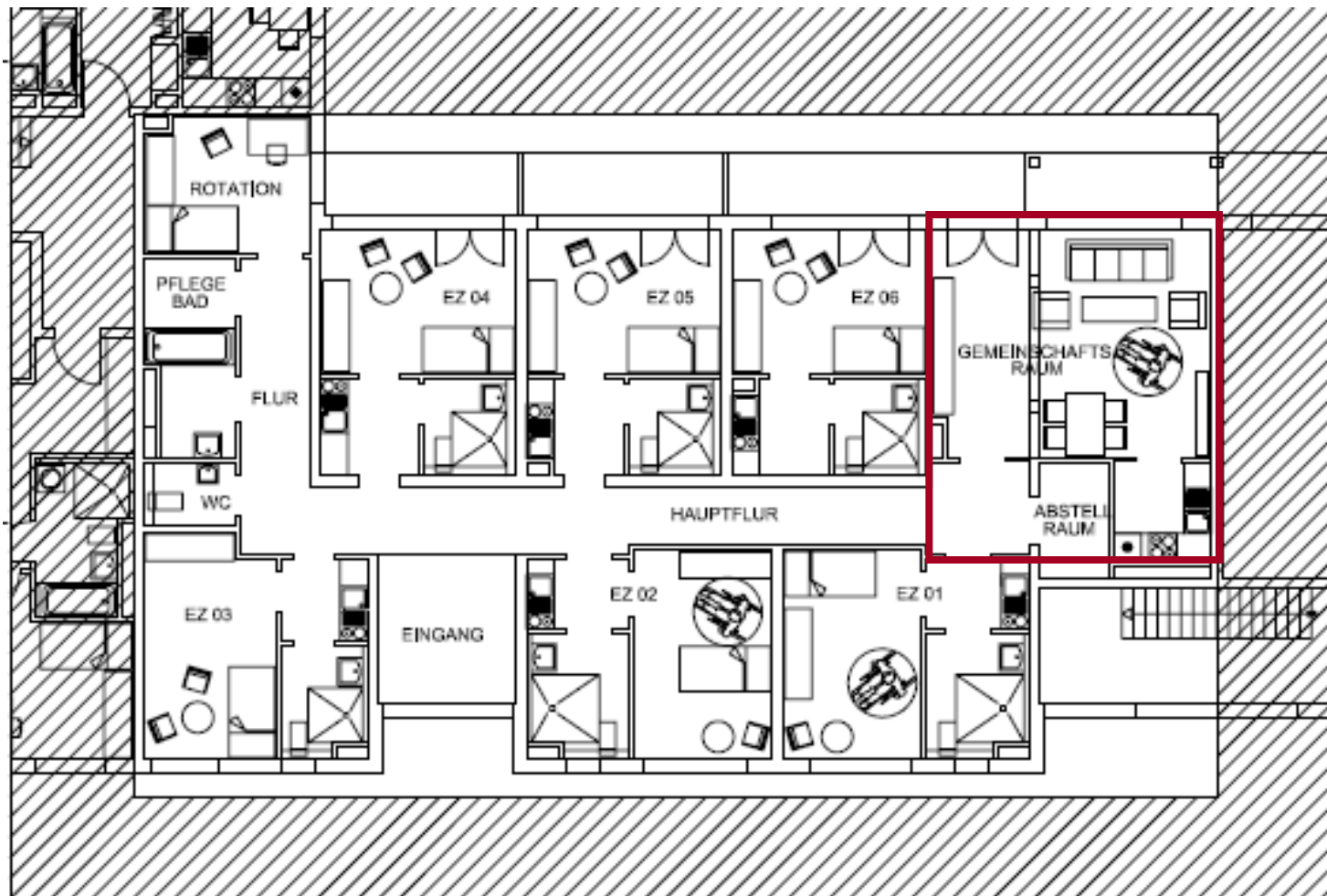
# Wohnprojekt Detmolder Str. 2+4

Bezug:	01.07. 2009
Zielgruppe:	Rollstuhlfahrer
Bewohnerverein:	befindet sich in Gründung
Projektinitiative:	GAG durch Zusammenarbeit mit der Stadt Köln
Förderung:	21 WE preisgebunden, Einkommensgruppe A
Barrierefreiheit:	nach DIN 18025, Teil 1
Wohnungsgrößen:	zwischen 42 m <sup>2</sup> Wfl. und 109 m <sup>2</sup> Wfl.
Sonderwünsche:	gegen Kostenbeteiligung möglich
Gemeinschaftsraum:	85 m <sup>2</sup> Wfl., Mieter zahlen nur die Nebenkosten
Belegung:	in Kooperation mit der Stadt Köln und wohn mobil
Moderation:	vor Bezug durch GAG, nach Bezug durch externen Moderator (Finanzierung GAG)

# ambulante Wohngemeinschaft Am Sonnenhut

Bezug:	01.02.2009 (Neubau)
Zielgruppe:	psychisch Kranke und Menschen mit Behinderung
Bewohnerverein:	kein Bewohnerverein
Projektinitiative:	vom Betreuungsanbieter
Förderung:	preisgebunden, Einkommensgruppe A
Barrierefreiheit:	nach DIN 18025, Teil 2
Wohnungsgröße:	je 230 m <sup>2</sup> Wfl.
Zimmergrößen:	21 m <sup>2</sup> - 22 m <sup>2</sup> Bewohnerappartement zzgl. Anteil Gemeinschaftsfläche 17 m <sup>2</sup>
Sonderwünsche:	Ausstattung in Absprache mit dem Träger
Belegung:	durch den Träger
Anzahl Bewohner:	zwei WG's mit je 6 Bewohnern
Träger / Moderator:	Köln-Ring GmbH

# ambulante Wohngemeinschaft Am Sonnenhut



Wohngruppe für 6 Personen 231.13 m<sup>2</sup>

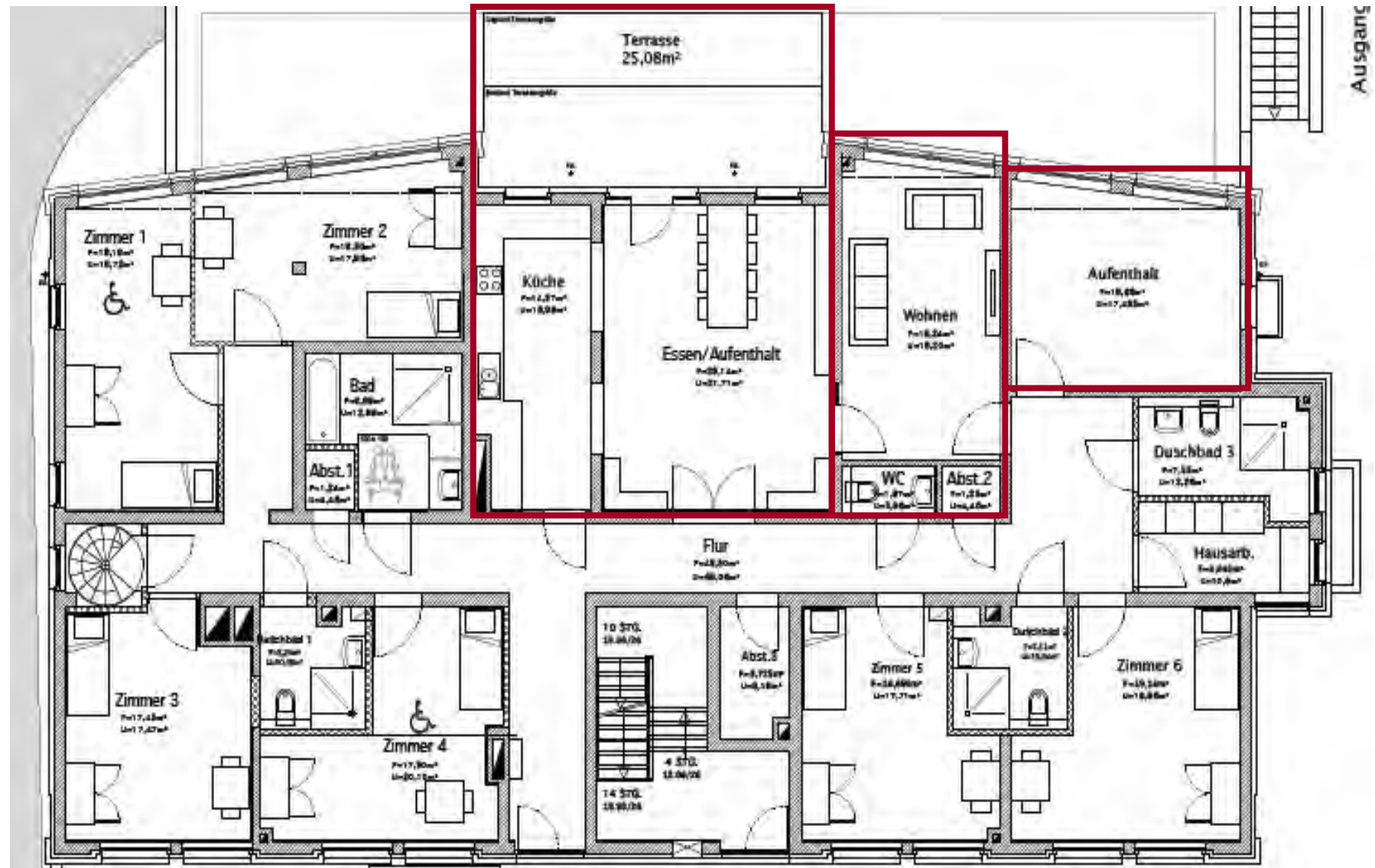
# ambulante Wohngemeinschaft Am Sonnenhut



# ambulante Wohngemeinschaft Eichhornstr. 6a

Bezug:	01.02.2010 (Umbau im Bestand)
Zielgruppe:	Junge Menschen mit geistiger Behinderung
Bewohnerverein:	kein Bewohnerverein
Projektinitiative:	vom Betreuungsanbieter
Förderung:	preisgebunden, Einkommensgruppe A
Barrierefreiheit:	nach DIN 18025, Teil 2
Wohnungsgröße:	285 m <sup>2</sup> Wfl.
Zimmergrößen:	17 m <sup>2</sup> - 19 m <sup>2</sup> Bewohnerzimmer zzgl. Anteil Gemeinschaftsfläche mit 30 m <sup>2</sup>
Sonderwünsche:	Lieferung der Küche durch GAG
Belegung:	durch den Träger
Anzahl Bewohner:	6 Bewohner
Träger / Moderator:	Lebenshilfe Köln e.V.

# ambulante Wohngemeinschaft Eichhornstr. 6a



# ambulante Wohngemeinschaft Eichhornstr. 6a



# Wohnprojekt Stellwerk 60

Bezug:	01.11.2009 (Neubau)
Zielgruppe:	Junge Menschen mit geistiger Behinderung
Bewohnerverein:	kein Bewohnerverein
Projektinitiative:	vom Betreuungsanbieter
Förderung:	14 preisgebundene WE, EK-Gruppe A
Barrierefreiheit:	nach DIN 18025, Teil 2
Wohnungsgrößen:	liegen zwischen 40 m <sup>2</sup> und 81 m <sup>2</sup> (2er-WG)
Sonderwünsche:	wurden keine geltend gemacht
Gemeinschaftsraum:	Mitnutzung eines Gemeinschaftsraumes für Mehrgenerationenwohnen möglich
Belegung:	durch den Träger
Träger / Moderator:	Caritasverband für die Stadt Köln e.V.

# Stellwerk 60



**Vielen Dank für Ihre Aufmerksamkeit!**

**Ihre Sabine Seitz**



Wohnen. Wohlfühlen. Leben.

